



# Vuositarkastusraportti 2024

Vesilahdentie 7, 31900 Punkalaidun, Keskuskoulu

20.08.2024





## Vesilahdentie 7, 31900 Punkalaidun, Keskuskoulu

20.08.2024

Osallistujat: Claudius Kumm

Leikkiturva Oy, Tarkastaja

### Tarkastaja ja tarkastajan yhteystiedot

Leikkiturva Oy, 0500 211 221, Claudius Kumm

### Raportin vastaanottajien sähköpostiosoitteet

olli.launonen@punkalaidun.fi

## Sovellettavat normit ja lausunto puutteista

Leikkivälineiden tarkastuksessa sovelletaan normeja EN 1176-1, 1176-2, 1176-3, 1176-4, 1176-5, 1176-6, 1176-7, 1176-10, 1176-11, EN 1177, EN 15312, Sekä EN16630.

Leikkivälineet, joissa on todettu vakavia puutteita, on korjattava välittömästi tai niiden käyttö tulee estää. Asiasta vastaa ja päättää leikkipaikan omistaja / haltija.

## Tarvittaessa korjaamme leikkipaikan lain ja asetusten edellyttämään kuntoon.

## Vastuuvapautus annetuista toimenpide-ehdotuksista

Raportissa mahdollisesti annetut korjausehdotukset ovat yksi tapa korjata havaittu puute. Tarkastaja ei voi esittää yksityiskohtaisia korjausehdotuksia, tällöin korjaus jää paljon korjaustoimenpiteen tekijän päätettäväksi, korjaajan on varmistettava, ettei korjaustoimenpide synnytä uutta riskiä ja pyydettyä tarvittaessa neuvoa välinevalmistajalta.

## Muuta huomioitavaa

### Muu huomio tai havainto

Leikkipaikan tunnistetaulu puuttuu: Tukesin ohjeiden mukaan leikkipaikalla pitää olla tunnistetaulu, josta käyvät ilmi: -Yleinen hätänumero -Huoltohenkilön yhteystiedot -Leikkikentän nimi -Leikkikentän osoite sekä muuta mahdollisesti paikallisesti oleellista tietoa

## Tarkastetut kohteet

Laite	Valmistaja
Hiekkalaatikko	Ei tiedossa



Kuva 1

## Huomio- / vikalista



Kuva 2 Rakoja, reunat irti



Vian kuntoluokka

C

Toimenpide-ehdotus	Kokonaisuuden kuntoluokka	Kustannusarvio (€, alv 0%)
Suosittellaan huoltoa	C	

Laite	Valmistaja
Keinu	Ei tietoa

**Kuva 3**

## Huomio- / vikalista

**Kuva 4** Ketjunsuojat rikki**Kuva 5** Mutterinsuoja rikki



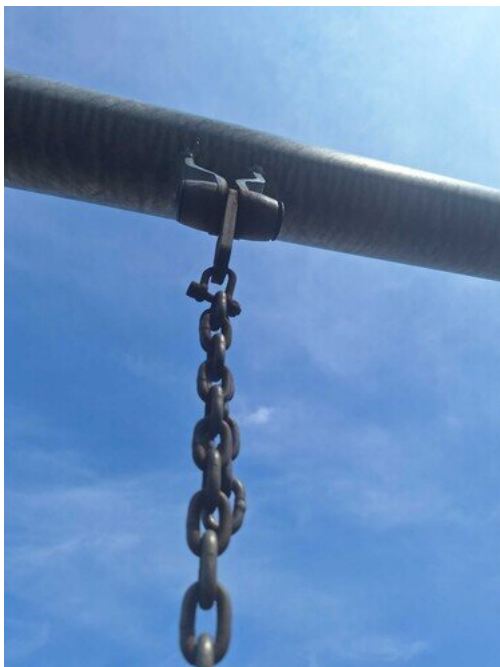
**Kuva 6** Tikkuja

<b>Vian kuntoluokka</b>
-------------------------

C
---



**Kuva 7** Putken hattu puuttuu



**Kuva 8** Sakkelit ruostuneet ja todella kuluneet

<b>Vian kuntoluokka</b>
-------------------------

B
---



**Kuva 9** Kuluneet sakkelit

**Kuva 10** Istuimet liian matalalla

Vian kuntoluokka
A

Toimenpide-ehdotus	Kokonaisuuden kuntoluokka	Kustannusarvio (€, alv 0%)
Suosittellaan huoltoa	A	

Laite	Valmistaja
Keinu	Puuhamies

**Kuva 11****Kuva 12**

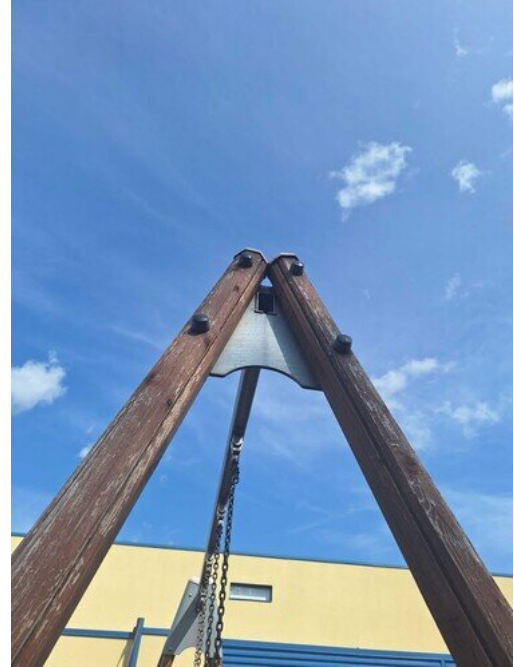
## Huomio- / vikalista

**Kuva 13** Ketjun suojat rikki



**Vian kuntoluokka**

C

**Kuva 14** Pultit kuluneet**Kuva 15** Pultit löysällä**Vian kuntoluokka**

B

Toimenpide-ehdotus	Kokonaisuuden kuntoluokka	Kustannusarvio (€, alv 0%)
Suosittellaan huoltoa	B	

Laite	Valmistaja
Pesäkeinu	Lappset



Kuva 16

### Huomio- / vikalista



Kuva 17 Istuin liian matalalla

Vian kuntoluokka
A



---

Toimenpide-ehdotus	Kokonaisuuden kuntoluokka	Kustannusarvio (€, alv 0%)
Suosittellaan huoltoa	A	

Laite	Valmistaja
Kiipeilyteline	Ei tietoa



Kuva 18

## Huomio- / vikalista



Kuva 19 Kaikki osat poistettu



**Vian kuntoluokka**

X (käyttökielto)

Toimenpide-ehdotus	Kokonaisuuden kuntoluokka	Kustannusarvio (€, alv 0%)
Suosittelaa huoltoa (Asetettu käyttökieltoon tilaajan toimesta)	X (käyttökielto)	

Laite	Valmistaja
Liukumäki	Puuha



Kuva 20



Kuva 21

## Huomio- / vikalista



Kuva 22 Ruuvit löysällä



Kuva 23 Vaneri, kulunut, laho, puuttuu kappaleita, irti rungosta

**Kuva 24** Tolpan sääsuojat löysät**Vian kuntoluokka**

B

**Kuva 25** Terävä reuna

Toimenpide-ehdotus	Kokonaisuuden kuntoluokka	Kustannusarvio (€, alv 0%)
Suosittellaan huoltoa	B	

Laite	Valmistaja
Kiipeilyteline	Lappset



Kuva 26

### Huomio- / vikalista



Kuva 27 Mutterinsuoja puuttuu



Kuva 28 Mutterinsuojat puuttuu

Vian kuntoluokka
C





**Kuva 29** Ruuvi löysä

<b>Vian kuntoluokka</b>
-------------------------

B
---



**Kuva 30** Turva-alue puutteellinen

<b>Vian kuntoluokka</b>
-------------------------

A
---



---

Toimenpide-ehdotus	Kokonaisuuden kuntoluokka	Kustannusarvio (€, alv 0%)
Suosittellaan huoltoa	A	

Laite	Valmistaja
Disc golf	Innova



Kuva 31

Toimenpide-ehdotus	Kokonaisuuden kuntoluokka	Kustannusarvio (€, alv 0%)
Ei toimenpiteitä		

Laite	Valmistaja
Maali	Ei tiedossa

**Kuva 32** Rikki**Kuva 33** Rikki

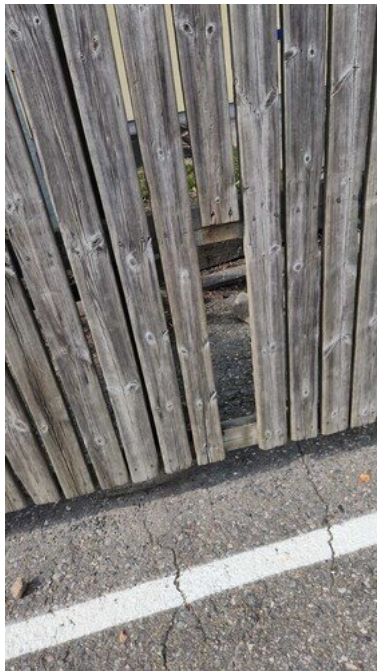
Toimenpide-ehdotus	Kokonaisuuden kuntoluokka	Kustannusarvio (€, alv 0%)
Suosittellaan huoltoa	C	

Laite	Valmistaja
Palloseinä	Ei tietoa



Kuva 34

## Huomio- / vikalista



Kuva 35 Pala puuttuu



Kuva 36 Nauloja



**Kuva 37** Pala puuttuu

<b>Vian kuntoluokka</b>
-------------------------

B
---

Toimenpide-ehdotus	Kokonaisuuden kuntoluokka	Kustannusarvio (€, alv 0%)
Suosittellaan uusimista	B	

Laite	Valmistaja
Maali	Ei tietoa



Kuva 38

## Huomio- / vikalista



**Kuva 39** Irtonainen, leikkipaikalla tai sen välittömässä läheisyydessä sijaitsevien kalusteiden tulisi olla kiinnitettyjä, jotta niitä ei siirreltäisi esimerkiksi leikkivälineiden turva-alueille tai paikkoihin, joka mahdollistaisi ei-toivotun kiipeilyn

Vian kuntoluokka
C

Toimenpide-ehdotus	Kokonaisuuden kuntoluokka	Kustannusarvio (€, alv 0%)
Suosittellaan kiinnittämistä	C	

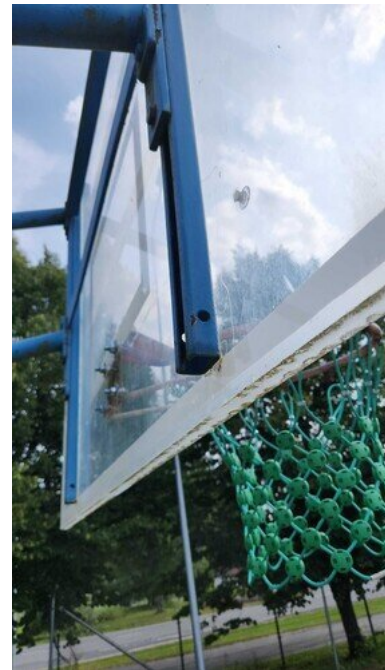
Laite	Valmistaja
Koripalloteline	Ei tietoa



Kuva 40

**Huomio- / vikalista**

Kuva 41 Ruuvit löysällä



Kuva 42





Vian kuntoluokka

C

Toimenpide-ehdotus	Kokonaisuuden kuntoluokka	Kustannusarvio (€, alv 0%)
Suosittellaan huoltoa	C	

Laite	Valmistaja
Koripalloteline	Sureshot



**Kuva 43** Irtonainen, leikkipaikalla tai sen välittömässä läheisyydessä sijaitsevien kalusteiden tulisi olla kiinnitettyjä, jotta niitä ei siirreltäisi esimerkiksi leikkivälineiden turva-alueille tai paikkoihin, joka mahdollistaisi ei-toivotun kipeilyn

## Huomio- / vikalista

**Kuva 44** Korilevy rikki**Vian kuntoluokka**

C

**Kuva 45** Korirengas vääntynyt

Toimenpide-ehdotus	Kokonaisuuden kuntoluokka	Kustannusarvio (€, alv 0%)
Suosittellaan uusimista	C	

Laite	Valmistaja
Polkupyöräteline	Ei tietoa



Kuva 46

Toimenpide-ehdotus	Kokonaisuuden kuntoluokka	Kustannusarvio (€, alv 0%)
Ei toimenpiteitä	OK	

Laite	Valmistaja
Palloveli	Ei tietoa



Kuva 47

## Huomio- / vikalista



**Kuva 48** Irtonainen, leikkipaikalla tai sen välittömässä läheisyydessä sijaitsevien kalusteiden tulisi olla kiinnitettyjä, jotta niitä ei siirreltäisi esimerkiksi leikkivälineiden turva-alueille tai paikkoihin, joka mahdollistaisi ei-toivotun kipeilyn

Vian kuntoluokka
C

Toimenpide-ehdotus	Kokonaisuuden kuntoluokka	Kustannusarvio (€, alv 0%)
Suositellaan kiinnittämistä	C	



## Kustannusarvio

Alla on esitetty kustannusarvio kaikista toimenpiteistä, mikäli tällä raportilla esiintyville laitteille on merkitty laitekohtaisen toimenpiteen kustannusarvio

Toimenpide-ehdotusten mukainen kustannusarvio yhteensä (€, alv 0%)
--

0,0
-----

### KUNTOLUOKKA X

Leikkiväline on todettu kunnoltaan vaaralliseksi ja asetetaan välittömään käyttökieltoon. Välineeseen on asetettu huomioteipit sekä "käyttökiellossa" kyltit, omistajalle on ilmoitettu asiasta.

### KUNTOLUOKKA A

Leikkivälineessä on todettu vakavia riskejä, jotka on kunnostettava kiireellisesti. Riskit voivat aiheuttaa käyttäjälle vakavia loukkaantumisia.

### KUNTOLUOKKA B

Leikkivälineessä on havaittu lieviä puutteita, korjaussuositus 3 kk sisällä. Riskit voivat aiheuttaa loukkaantumisia.

### KUNTOLUOKKA C

Leikkivälineessä havaittu lieviä puutteita, korjaukset tulisi tehdä 12kk sisällä. Riskit voivat aiheuttaa vähäisiä loukkaantumisia.

### KUNTOLUOKKA OK

Leikkiväline on kunnossa.



---

## Tehdyt huoltotoimenpiteet.

---



---

Claudius Kumm, Leikkiturva Oy, Tarkastaja