



# Vuositarkastusraportti 2024

Riissuontie 4, 31900 Punkalaidun, Emman puisto

20.08.2024





## Riissuontie 4, 31900 Punkalaidun, Emman puisto

20.08.2024

Osallistujat: Claudius Kumm

Leikkiturva Oy, Tarkastaja

### Tarkastaja ja tarkastajan yhteystiedot

Leikkiturva Oy, 0500 211 221, Claudius Kumm

### Raportin vastaanottajien sähköpostiosoitteet

olli.launonen@punkalaidun.fi

## Sovellettavat normit ja lausunto puutteista

Leikkivälineiden tarkastuksessa sovelletaan normeja EN 1176-1, 1176-2, 1176-3, 1176-4, 1176-5, 1176-6, 1176-7, 1176-10, 1176-11, EN 1177, EN 15312, Sekä EN16630.

Leikkivälineet, joissa on todettu vakavia puutteita, on korjattava välittömästi tai niiden käyttö tulee estää. Asiasta vastaa ja päättää leikkipaikan omistaja / haltija.

## Tarvittaessa korjaamme leikkipaikan lain ja asetusten edellyttämään kuntoon.

## Vastuuvapautus annetuista toimenpide-ehdotuksista

Raportissa mahdollisesti annetut korjausehdotukset ovat yksi tapa korjata havaittu puute. Tarkastaja ei voi esittää yksityiskohtaisia korjausehdotuksia, tällöin korjaus jää paljon korjaustoimenpiteen tekijän päätettäväksi, korjaajan on varmistettava, ettei korjaustoimenpide synnytä uutta riskiä ja pyydettyä tarvittaessa neuvoa välinevalmistajalta.

## Muuta huomioitavaa

### Muu huomio tai havainto

Leikkipaikan tunnistetaulu puuttuu: Tukesin ohjeiden mukaan leikkipaikalla pitää olla tunnistetaulu, josta käyvät ilmi: -Yleinen hätänumero -Huoltohenkilön yhteystiedot -Leikkikentän nimi -Leikkikentän osoite sekä muuta mahdollisesti paikallisesti oleellista tietoa

## Tarkastetut kohteet

| Laite            | Valmistaja |
|------------------|------------|
| Pikkutrampoliini | Ei tietoa  |



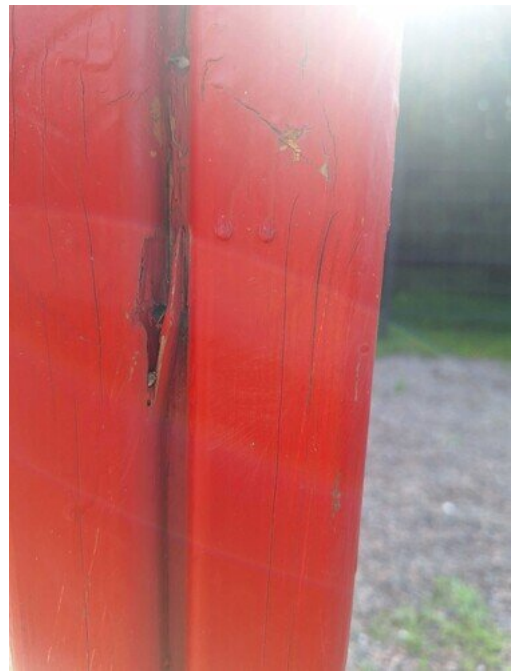
Kuva 1

| Toimenpide-ehdotus | Kokonaisuuden kuntoluokka | Kustannusarvio (€, alv 0%) |
|--------------------|---------------------------|----------------------------|
| Ei toimenpiteitä   | OK                        |                            |

| Laite     | Valmistaja |
|-----------|------------|
| Liukumäki | Lappset    |

**Kuva 2**

## Huomio- / vikalista

**Kuva 3** Mutterin suoja puuttuu**Kuva 4** Tikkuja



**Kuva 5** Pinta kulunut



**Kuva 6** Mutterin suoja puuttuu



**Kuva 7** Puuosat kuluneet



**Kuva 8** Puuosat rikki, tikkuja

Vian kuntoluokka

C



**Kuva 9** Vaijeriverkko rikki, kulunut



**Kuva 10** Vaijeriverkko rikki, kulunut



**Kuva 11** Verkko kulunut



**Kuva 12** Ruuvit löysällä



**Kuva 13** Suojakaiteet löysällä

|                         |
|-------------------------|
| <b>Vian kuntoluokka</b> |
|-------------------------|

|   |
|---|
| B |
|---|



**Kuva 14** Sormen juuttumisvaara



**Kuva 15** Hupparinnarun kiinnijuuttumisvaara

**Kuva 16** Turva-alusta puutteellinen**Vian kuntoluokka**

A

| Toimenpide-ehdotus      | Kokonaisuuden kuntoluokka | Kustannusarvio (€, alv 0%) |
|-------------------------|---------------------------|----------------------------|
| Suosittellaan uusimista | A                         |                            |



| Laite       | Valmistaja |
|-------------|------------|
| Vaijerirata | Ei tietoa  |

### Huomio- / vikalista



**Kuva 17** Mutterinsuojat puuttuu



**Kuva 18** Istuin rikki

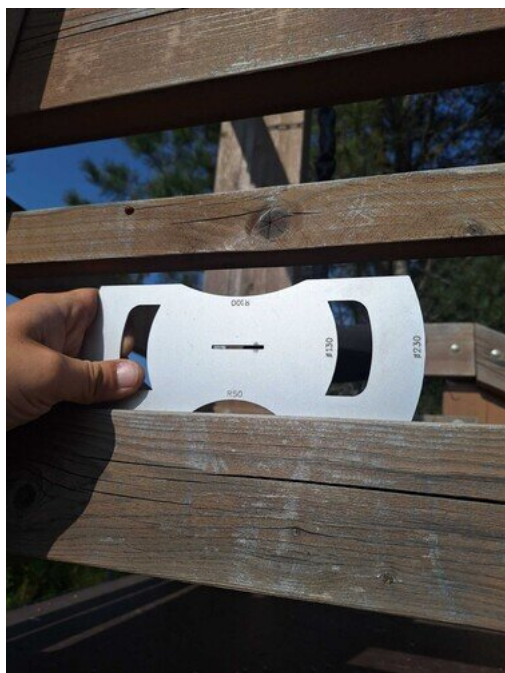
| Vian kuntoluokka |
|------------------|
| C                |



**Kuva 19** Turva-alusta puutteellinen



**Kuva 20** Pään kiinnijuuttumisvaara



**Kuva 21** Pään kiinnijuuttumisvaara



**Kuva 22** Tasosta katsottuna putoamiskorkeus  
1,50 m



**Kuva 23** Turva-alue jatkuisi aidan ulkopuolelle



**Kuva 24** Sormen kiinnijuuttumisriski



**Kuva 25** Mutteri puuttuu

|                         |
|-------------------------|
| <b>Vian kuntoluokka</b> |
| A                       |



| Toimenpide-ehdotus  | Kokonaisuuden kuntoluokka | Kustannusarvio (€, alv 0%) |
|---|---------------------------|----------------------------|
| Suosittelaa uusimista (Laitettu käyttökieltoon tilaajan toimesta) | X (käyttökielto)          |                            |

| Laite      | Valmistaja |
|------------|------------|
| Jousikeinu | Kompan     |



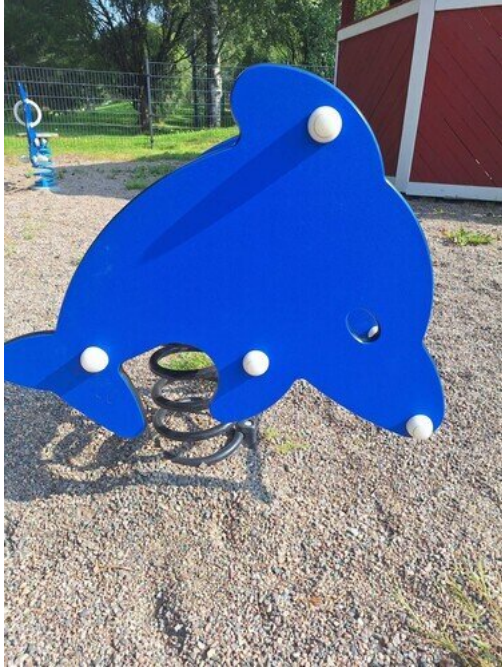
Kuva 26



Kuva 27

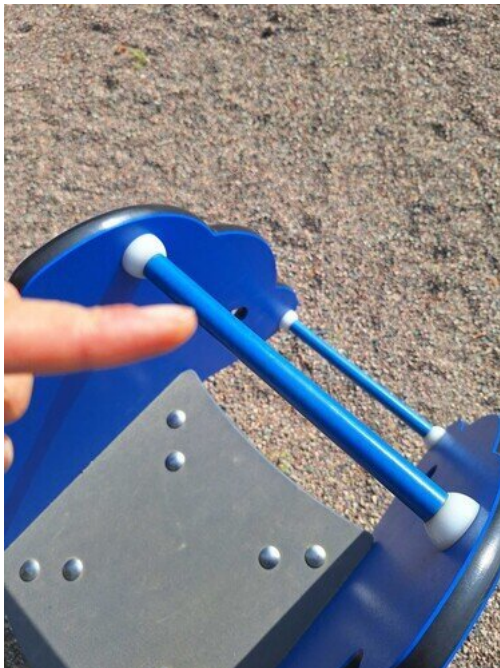
| Toimenpide-ehdotus | Kokonaisuuden kuntoluokka | Kustannusarvio (€, alv 0%) |
|--------------------|---------------------------|----------------------------|
| Ei toimenpiteitä   | OK                        |                            |

| Laite      | Valmistaja |
|------------|------------|
| Jousikeinu | Kompan     |



Kuva 28

## Huomio- / vikalista



Kuva 29 Käsituki löysä



Vian kuntoluokka

C

| Toimenpide-ehdotus    | Kokonaisuuden kuntoluokka | Kustannusarvio (€, alv 0%) |
|-----------------------|---------------------------|----------------------------|
| Suosittellaan huoltoa | C                         |                            |

| Laite | Valmistaja |
|-------|------------|
| Keinu | Puuha      |



Kuva 30

## Huomio- / vikalista



Kuva 31 Istuimet liian matalalla



Kuva 32 Puutteellinen turva-alusta

### Vian kuntoluokka

A





---

| Toimenpide-ehdotus    | Kokonaisuuden kuntoluokka | Kustannusarvio (€, alv 0%) |
|-----------------------|---------------------------|----------------------------|
| Suosittellaan huoltoa | A                         |                            |

| Laite      | Valmistaja |
|------------|------------|
| Paviljonki | Ei tietoa  |



Kuva 33

## Huomio- / vikalista



Kuva 34 Pään kiinnijuuttumisriski



Vian kuntoluokka

A

| Toimenpide-ehdotus    | Kokonaisuuden kuntoluokka | Kustannusarvio (€, alv 0%) |
|-----------------------|---------------------------|----------------------------|
| Suosittellaan huoltoa | A                         |                            |

---

| Laite              | Valmistaja |
|--------------------|------------|
| Pöytä-penkki ryhmä | Ei tietoa  |



Kuva 35

## Huomio- / vikalista

---



**Kuva 36** Irtonainen, leikkipaikalla tai sen välittömässä läheisyydessä sijaitsevien kalusteiden tulisi olla kiinnitettyjä, jotta niitä ei siirreltäisi esimerkiksi leikkivälineiden turva-alueille tai paikkoihin, joka mahdollistaisi ei-toivotun kiipeilyn

**Vian kuntoluokka**

C

| Toimenpide-ehdotus         | Kokonaisuuden kuntoluokka | Kustannusarvio (€, alv 0%) |
|----------------------------|---------------------------|----------------------------|
| Suosittelaa kiinnittämistä | C                         |                            |

| Laite     | Valmistaja |
|-----------|------------|
| Liukumäki | Lappset    |



Kuva 37



Kuva 38

## Huomio- / vikalista



Kuva 39 Pinta kulunut



Kuva 40 Tolpan sääsuojat löysät



**Kuva 41** Mutterinsuojat puuttuu

Vian kuntoluokka

C



**Kuva 42** Kaiteet löysät/irti



**Kuva 43** Pään kiinnijuuttumisriski

Vian kuntoluokka

A



**Kuva 44** Sormen kiinnijuuttumisvaara



| Toimenpide-ehdotus              | Kokonaisuuden kuntoluokka | Kustannusarvio (€, alv 0%) |
|---------------------------------|---------------------------|----------------------------|
| Suosittellaan huoltoa/uusimista | A                         |                            |



| Laite     | Valmistaja |
|-----------|------------|
| Roskakori | Puuha      |



Kuva 45

| Toimenpide-ehdotus | Kokonaisuuden kuntoluokka | Kustannusarvio (€, alv 0%) |
|--------------------|---------------------------|----------------------------|
| Ei toimenpiteitä   | OK                        |                            |

| Laite          | Valmistaja |
|----------------|------------|
| Hiekkalaatikko | Lappset    |



**Kuva 46** Huom! Leikkihiekan vaihtoväli minimissään kahden vuoden välein hygieniasyistä

| Toimenpide-ehdotus | Kokonaisuuden kuntoluokka | Kustannusarvio (€, alv 0%) |
|--------------------|---------------------------|----------------------------|
| Ei toimenpiteitä   | OK                        |                            |

| Laite | Valmistaja |
|-------|------------|
| Keinu | Lappset    |



Kuva 47



Kuva 48

## Huomio- / vikalista



Kuva 49 Mutterinsuojat puuttuu



Kuva 50 Puuosat kuluneet

**Vian kuntoluokka**

C

**Kuva 51** Puutteellinen turva-alusta**Kuva 52** Istuimet liian matalalla**Vian kuntoluokka**

A

| Toimenpide-ehdotus    | Kokonaisuuden kuntoluokka | Kustannusarvio (€, alv 0%) |
|-----------------------|---------------------------|----------------------------|
| Suosittellaan huoltoa | A                         |                            |

| Laite      | Valmistaja |
|------------|------------|
| Vaakakeinu | Puuha      |



Kuva 53

## Huomio- / vikalista



Kuva 54 Kiinnitys löysä



Kuva 55 Kiinnitys irti



| Vian kuntoluokka |
|------------------|
| B                |

| Toimenpide-ehdotus    | Kokonaisuuden kuntoluokka | Kustannusarvio (€, alv 0%) |
|-----------------------|---------------------------|----------------------------|
| Suosittellaan huoltoa | B                         |                            |



| Laite  | Valmistaja |
|--------|------------|
| Penkki | Ei tietoa  |



Kuva 56

## Huomio- / vikalista



**Kuva 57** Irtonainen, leikkipaikalla tai sen välittömässä läheisyydessä sijaitsevien kalusteiden tulisi olla kiinnitettyjä, jotta niitä ei siirreltäisi esimerkiksi leikkivälineiden turva-alueille tai paikkoihin, joka mahdollistaisi ei-toivotun kiipeilyn

**Vian kuntoluokka**

C

| Toimenpide-ehdotus         | Kokonaisuuden kuntoluokka | Kustannusarvio (€, alv 0%) |
|----------------------------|---------------------------|----------------------------|
| Suosittelaa kiinnittämistä | C                         |                            |



| Laite          | Valmistaja |
|----------------|------------|
| Hiekkalaatikko | Lappset    |



**Kuva 58** Huom! Leikkihiekan vaihtoväli minimissään kahden vuoden välein hygieniasyistä

| Toimenpide-ehdotus | Kokonaisuuden kuntoluokka | Kustannusarvio (€, alv 0%) |
|--------------------|---------------------------|----------------------------|
| Ei toimenpiteitä   | OK                        |                            |

| Laite | Valmistaja |
|-------|------------|
| Keinu | Aktiv lek  |

**Kuva 59****Kuva 60**

## Huomio- / vikalista

**Kuva 61** Pehmuste rikki

Vian kuntoluokka

C



Kuva 62 Kiinnitys puutteellinen



Kuva 63 Puutteellinen turva-alusta



Kuva 64 Istuin liian matalalla

Vian kuntoluokka

A



| Toimenpide-ehdotus    | Kokonaisuuden kuntoluokka | Kustannusarvio (€, alv 0%) |
|-----------------------|---------------------------|----------------------------|
| Suosittellaan huoltoa | A                         |                            |

| Laite      | Valmistaja |
|------------|------------|
| Jousikeinu | Lappset    |



Kuva 65

## Huomio- / vikalista



Kuva 66 Löysät, suoja rikki

**Vian kuntoluokka**

C

**Kuva 67** Perustus maan pinnassa**Vian kuntoluokka**

B

| Toimenpide-ehdotus    | Kokonaisuuden kuntoluokka | Kustannusarvio (€, alv 0%) |
|-----------------------|---------------------------|----------------------------|
| Suosittellaan huoltoa | B                         |                            |

| Laite      | Valmistaja |
|------------|------------|
| Jousikeinu | Lappset    |

**Kuva 68**

## Huomio- / vikalista

**Kuva 69** Perustus löysällä



| Vian kuntoluokka |
|------------------|
| B                |

| Toimenpide-ehdotus    | Kokonaisuuden kuntoluokka | Kustannusarvio (€, alv 0%) |
|-----------------------|---------------------------|----------------------------|
| Suosittellaan huoltoa | B                         |                            |



| Laite     | Valmistaja  |
|-----------|-------------|
| Karuselli | Ei tiedossa |



Kuva 70

| Toimenpide-ehdotus | Kokonaisuuden kuntoluokka | Kustannusarvio (€, alv 0%) |
|--------------------|---------------------------|----------------------------|
| Ei toimenpiteitä   | OK                        |                            |



## Kustannusarvio

Alla on esitetty kustannusarvio kaikista toimenpiteistä, mikäli tällä raportilla esiintyville laitteille on merkitty laitekohtaisen toimenpiteen kustannusarvio

| Toimenpide-ehdotusten mukainen kustannusarvio yhteensä (€, alv 0%) |
|--|
|--|

|     |
|-----|
| 0,0 |
|-----|

### KUNTOLUOKKA X

Leikkiväline on todettu kunnoltaan vaaralliseksi ja asetetaan välittömään käyttökieltoon. Välineeseen on asetettu huomioteipit sekä "käyttökiellossa" kyltit, omistajalle on ilmoitettu asiasta.

### KUNTOLUOKKA A

Leikkivälineessä on todettu vakavia riskejä, jotka on kunnostettava kiireellisesti. Riskit voivat aiheuttaa käyttäjälle vakavia loukkaantumisia.

### KUNTOLUOKKA B

Leikkivälineessä on havaittu lieviä puutteita, korjaussuositus 3 kk sisällä. Riskit voivat aiheuttaa loukkaantumisia.

### KUNTOLUOKKA C

Leikkivälineessä havaittu lieviä puutteita, korjaukset tulisi tehdä 12kk sisällä. Riskit voivat aiheuttaa vähäisiä loukkaantumisia.

### KUNTOLUOKKA OK

Leikkiväline on kunnossa.



---

## Tehdyt huoltotoimenpiteet.

---



---

Claudius Kumm, Leikkiturva Oy, Tarkastaja