



Vuositarkastusraportti 2024

Oriniementie 25, 31810 Oriniemi, Pohjoisseudun koulu

20.08.2024





Oriniementie 25, 31810 Oriniemi, Pohjoisseudun koulu

20.08.2024

Osallistujat: Claudius Kumm

Leikkiturva Oy, Tarkastaja

Tarkastaja ja tarkastajan yhteystiedot

Leikkiturva Oy, 0500 211 221, Claudius Kumm

Raportin vastaanottajien sähköpostiosoitteet

olli.launonen@punkalaidun.fi

Sovellettavat normit ja lausunto puutteista

Leikkivälineiden tarkastuksessa sovelletaan normeja EN 1176-1, 1176-2, 1176-3, 1176-4, 1176-5, 1176-6, 1176-7, 1176-10, 1176-11, EN 1177, EN 15312, Sekä EN16630.

Leikkivälineet, joissa on todettu vakavia puutteita, on korjattava välittömästi tai niiden käyttö tulee estää. Asiasta vastaa ja päättää leikkipaikan omistaja / haltija.

Tarvittaessa korjaamme leikkipaikan lain ja asetusten edellyttämään kuntoon.

Vastuuvapautus annetuista toimenpide-ehdotuksista

Raportissa mahdollisesti annetut korjausehdotukset ovat yksi tapa korjata havaittu puute. Tarkastaja ei voi esittää yksityiskohtaisia korjausehdotuksia, tällöin korjaus jää paljon korjaustoimenpiteen tekijän päätettäväksi, korjaajan on varmistettava, ettei korjaustoimenpide synnytä uutta riskiä ja pyydettyä tarvittaessa neuvoa välinevalmistajalta.

Muuta huomioitavaa

Muu huomio tai havainto

Leikkipaikan tunnistetaulu puuttuu: Tukesin ohjeiden mukaan leikkipaikalla pitää olla tunnistetaulu, josta käyvät ilmi: -Yleinen hätänumero -Huoltohenkilön yhteystiedot -Leikkikentän nimi -Leikkikentän osoite sekä muuta mahdollisesti paikallisesti oleellista tietoa

Tarkastetut kohteet

Laite	Valmistaja
Polkupyöräteline	Ei tietoa



Kuva 1

Huomio- / vikalista



Kuva 2 Irtonainen, leikkipaikalla tai sen välittömässä läheisyydessä sijaitsevien kalusteiden tulisi olla kiinnitettyjä, jotta niitä ei siirreltäisi esimerkiksi leikkivälineiden turva-alueille tai paikkoihin, joka mahdollistaisi ei-toivotun kiipeilyn

Vian kuntoluokka
C

Toimenpide-ehdotus	Kokonaisuuden kuntoluokka	Kustannusarvio (€, alv 0%)
Suositellaan kiinnittämistä	C	

Laite	Valmistaja
Rinneliukumäki	Lappset



Kuva 3

Huomio- / vikalista



Kuva 4 Suoja rikki



Kuva 5 Rikki

Vian kuntoluokka
C



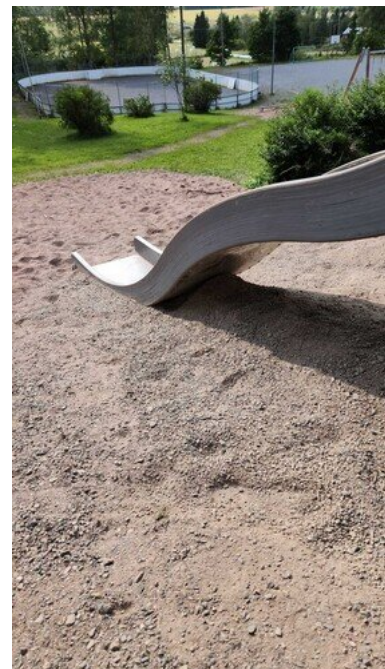
Kuva 6 Ruuvi löysällä

Vian kuntoluokka

B



Kuva 7 Jalka irti



Kuva 8 Kiilautumisriski

**Kuva 9** Hupparinnarun kiinnijuuttumisvaara

Vian kuntoluokka

A

Toimenpide-ehdotus	Kokonaisuuden kuntoluokka	Kustannusarvio (€, alv 0%)
Suosittellaan uusimista	A	

Laite	Valmistaja
Lelu-/hiekoituslaatikko	Ei tietoa



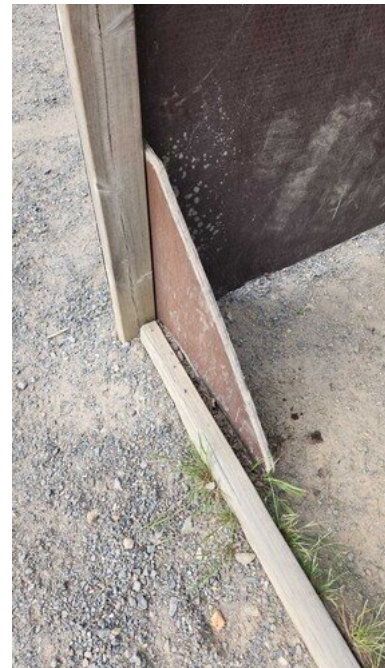
Kuva 10

Toimenpide-ehdotus	Kokonaisuuden kuntoluokka	Kustannusarvio (€, alv 0%)
Ei toimenpiteitä	OK	

Laite	Valmistaja
Palloseinä	Ei tietoa

**Kuva 11**

Huomio- / vikalista

**Kuva 12** Kulunut ja laho**Kuva 13** Tuet auki

**Kuva 14** Ruuvi törröttää

Vian kuntoluokka

A

Toimenpide-ehdotus	Kokonaisuuden kuntoluokka	Kustannusarvio (€, alv 0%)
Suosittellaan uusimista	A	

Laite	Valmistaja
Koripalloteline	Ei tietoa

**Kuva 15**

Huomio- / vikalista

**Kuva 16** Todella kulunut**Kuva 17** Naula törröttää

**Kuva 18** Ruuvit törröttää

Vian kuntoluokka

B

Toimenpide-ehdotus	Kokonaisuuden kuntoluokka	Kustannusarvio (€, alv 0%)
Suosittellaan uusimista	B	

Laite	Valmistaja
Korkeushyppy	Ei tietoa



Kuva 19 Irtonainen, leikkipaikalla tai sen välittömässä läheisyydessä sijaitsevien kalusteiden tulisi olla kiinnitettyjä, jotta niitä ei siirreltäisi esimerkiksi leikkivälineiden turva-alueille tai paikkoihin, joka mahdollistaisi ei-toivotun kiipeilyn

Toimenpide-ehdotus	Kokonaisuuden kuntoluokka	Kustannusarvio (€, alv 0%)
Suositellaan kiinnittämistä	C	

Laite	Valmistaja
Kiipeilyteline	Puuha



Kuva 20



Kuva 21

Huomio- / vikalista



Kuva 22 Tikkuilee

Vian kuntoluokka

C



Kuva 23 Ruuvit löysällä

Vian kuntoluokka

B



Kuva 24 Sormen kiinnijuuttumisvaara



Vian kuntoluokka

A

Toimenpide-ehdotus	Kokonaisuuden kuntoluokka	Kustannusarvio (€, alv 0%)
Suosittellaan huoltoa	A	

Laite	Valmistaja
Keinu	Puuha

**Kuva 25****Kuva 26**

Huomio- / vikalista

**Kuva 27** Ketjunsuojat rikki**Kuva 28** Tikkuilee

Vian kuntoluokka

C



Kuva 29 Ruuvit löysällä

Vian kuntoluokka

A

Toimenpide-ehdotus	Kokonaisuuden kuntoluokka	Kustannusarvio (€, alv 0%)
Suosittellaan huoltoa	A	

Laite	Valmistaja
Keinu	Lappset



Kuva 30

Huomio- / vikalista



Kuva 31 Ketjunsuojat rikki



Kuva 32 Istuin rikki

**Kuva 33** Kulunut

Vian kuntoluokka

C

**Kuva 34** Kuluneet sakkelit ja ketjut. Ketjussa saa olla ylimääräisiä lenkkejä maksimissaan kolme kappaletta, sakkeleita ei saa olla kuin yksi



Vian kuntoluokka

B

Toimenpide-ehdotus	Kokonaisuuden kuntoluokka	Kustannusarvio (€, alv 0%)
Suosittellaan huoltoa	B	

Laite	Valmistaja
Jousikeinu	Lappset



Kuva 35

Toimenpide-ehdotus	Kokonaisuuden kuntoluokka	Kustannusarvio (€, alv 0%)
Ei toimenpiteitä	OK	

Laite	Valmistaja
Tasapainopuomi	Ei tietoa



Kuva 36



Kuva 37

Huomio- / vikalista

Kuva 38 Lahovaurioita



Vian kuntoluokka

C

Toimenpide-ehdotus	Kokonaisuuden kuntoluokka	Kustannusarvio (€, alv 0%)
Suosittellaan huoltoa	C	

Laite	Valmistaja
Jääkiekkokaukalo	Ei tietoa

**Kuva 39**

Huomio- / vikalista

**Kuva 40** Kiinnitys irronnut**Kuva 41** Kaukalon alareuna rikki

**Kuva 42** Tolppa vääntynyt**Kuva 43** Laita kuprulla, ruuvit puuttuu**Kuva 44** Laita rikki, ruuvit puuttuu**Vian kuntoluokka**

C

Toimenpide-ehdotus	Kokonaisuuden kuntoluokka	Kustannusarvio (€, alv 0%)
Suosittellaan huoltoa	C	

Laite	Valmistaja
Pelialue	Ei tietoa

**Kuva 45**

Huomio- / vikalista



Kuva 46 Irtonainen, leikkipaikalla tai sen välittömässä läheisyydessä sijaitsevien kalusteiden tulisi olla kiinnitettyjä, jotta niitä ei siirreltäisi esimerkiksi leikkivälineiden turva-alueille tai paikkoihin, joka mahdollistaisi ei-toivotun kiipeilyn

Vian kuntoluokka
C



Toimenpide-ehdotus	Kokonaisuuden kuntoluokka	Kustannusarvio (€, alv 0%)
Suosittelaaan kiinnittämistä	C	

Laite	Valmistaja
Laavu	Ei tietoa



Kuva 47

Toimenpide-ehdotus	Kokonaisuuden kuntoluokka	Kustannusarvio (€, alv 0%)
Ei toimenpiteitä	OK	

Laite	Valmistaja
Koripalloteline	Ei tietoa

**Kuva 48**

Huomio- / vikalista

**Kuva 49** Korirengas ruostunut ja korilevy rikki**Kuva 50** Koriverkko rikki

**Kuva 51** Teline ruosteessa

Vian kuntoluokka

A

Toimenpide-ehdotus	Kokonaisuuden kuntoluokka	Kustannusarvio (€, alv 0%)
Suosittellaan uusimista	A	

Laite	Valmistaja
Maali	Ei tietoa



Kuva 52 Irtonainen, leikkipaikalla tai sen välittömässä läheisyydessä sijaitsevien kalusteiden tulisi olla kiinnitettyjä, jotta niitä ei siirreltäisi esimerkiksi leikkivälineiden turva-alueille tai paikkoihin, joka mahdollistaisi ei-toivotun kiipeilyn

Toimenpide-ehdotus	Kokonaisuuden kuntoluokka	Kustannusarvio (€, alv 0%)
Suositellaan kiinnittämistä	C	



Kustannusarvio

Alla on esitetty kustannusarvio kaikista toimenpiteistä, mikäli tällä raportilla esiintyville laitteille on merkitty laitekohtaisen toimenpiteen kustannusarvio

Toimenpide-ehdotusten mukainen kustannusarvio yhteensä (€, alv 0%)
--

0,0

KUNTOLUOKKA X

Leikkiväline on todettu kunnoltaan vaaralliseksi ja asetetaan välittömään käyttökieltoon. Välineeseen on asetettu huomioteipit sekä "käyttökiellossa" kyltit, omistajalle on ilmoitettu asiasta.

KUNTOLUOKKA A

Leikkivälineessä on todettu vakavia riskejä, jotka on kunnostettava kiireellisesti. Riskit voivat aiheuttaa käyttäjälle vakavia loukkaantumisia.

KUNTOLUOKKA B

Leikkivälineessä on havaittu lieviä puutteita, korjaussuositus 3 kk sisällä. Riskit voivat aiheuttaa loukkaantumisia.

KUNTOLUOKKA C

Leikkivälineessä havaittu lieviä puutteita, korjaukset tulisi tehdä 12kk sisällä. Riskit voivat aiheuttaa vähäisiä loukkaantumisia.

KUNTOLUOKKA OK

Leikkiväline on kunnossa.



Tehdyt huoltotoimenpiteet.



Claudius Kumm, Leikkiturva Oy, Tarkastaja